

## Ergänzungen/Supplements/Compléments 2007-3

Die angegebenen Seitenzahlen (z.B. 57) beziehen sich auf den EAW-Katalog 2007-2009. Dort finden Sie die grundlegenden Informationen zu den genannten Modellen./The pages stated below (e. g. 57) refer to the EAW catalogue 2007-2009. On these pages, you can find basic information on the respective models./Les pages mentionnées ci-dessous (p. ex. 57) font référence au catalogue EAW 2007-2009. A ces pages, vous trouverez les détails fondamentaux des modèles présentés.



### NEUE AUSFÜHRUNG: EAW-Hebelschwenkmontage für Sauer S 303 – Die komfortable und flexible Alternative von EAW

Ab sofort ist es nicht mehr notwendig, Löcher zur Befestigung der Vorderplatte in das Systemgehäuse der S 303 zu bohren. Die neuartige Vorderplatte wird auf das Waffenprisma aufgeschoben und festgeklemmt – **Bohren ist nicht erforderlich**. Zur zusätzlichen Sicherung wird ein Stift in die Quernute des Waffenprismae eingetrieben, um jedes Verrutschen der Vorderplatte auszuschließen. Die hintere Fußplatte wird aufgeschoben und verklebt. Alle Oberteile für EAW-Schwenkmontagen und -Hebelverschlüsse können verwendet werden. Dank der großen Auswahl an Oberteilen lassen sich nahezu alle Zielfernrohre und sonstigen Zielgeräte perfekt montieren und wechselweise verwenden. Wie bei allen EAW-Schwenkmontagen ist das Wiederaufsetzen der Zielgeräte ohne erneutes Einschießen selbstverständlich. Die niedrigen Fußplatten der EAW-Hebelschwenkmontage erlauben bei abgenommenem Zielgerät das Zielen über die offene Visierung.

### NEW VERSION: EAW Pivot Mount with Lever for Sauer S 303 – The Easy-to-handle Alternative made by EAW for a Wide Variety of Scopes and Aiming Devices

As from now, the action of the S 303 does not have to be drilled and tapped anymore in order to fasten the front base. The newly designed front base is slid onto the weapon prism and fixed by clamping. A stop bolt that is inserted into the crosswise slot of the weapon prism additionally serves to prevent the front base from moving. The rear plate is slid onto the weapon prism and secured by pasting. The wide variety of top parts for this mount makes it possible to fit the rifle with nearly all scopes and other aiming devices. As with all EAW pivot mounts, the scopes and aiming devices may be removed and put on again without any loss of the rifle's zero. The low foot plates of the EAW pivot mount with lever enable use of the open sights after the scope has been removed.

### NOUVELLE VERSION: Montage à pivot à levier EAW pour Sauer S 303 – L'alternative pratique conçue par EAW pour un grand choix de lunettes et appareils de visée

Dès maintenant, il n'est plus nécessaire de faire des taraudages dans la culasse de la S 303 pour pouvoir fixer l'embase avant. Celle-ci est glissée sur le prisme d'arme et y calée. Une goupille d'arrêt, qui est insérée dans la rainure transversale du prisme d'arme, empêche de plus que l'embase avant ne se déplace en conséquence du recul. L'embase arrière est glissée sur le prisme d'arme et y collée. Le grand choix de parties supérieures le rend possible de monter presque tous les lunettes et appareils de visée de manière optimum. Comme pour tous les montages à pivot EAW, les lunettes et appareils de visée peuvent être retirés et montés de nouveau sans aucun changement d'impact. Les embases très basses du montage à pivot à levier EAW permettent de viser par hausse et guidon après que la lunette a été retirée.

57-60, 69-70, 72-78



Fußplatten für Sauer S 303/foot plates for Sauer S 303/embases pour Sauer S 303					
	BH mm	Radius mm	Lochabstand mm/dist. between bore holes/dist. entre les taraudages AR	Prisma/prism/prisme mm	EAW-Nr.
Vorderplatte/ front plate/ embase avant	6,5	17,4	21,9		0/15195
Hinterplatte/ rear plate/ embase-socle arrière	4,5	17,4	21,9	14,5	3114/00195

# Ergänzungen/Supplements/Compléments 2007-3



119

## für Aufschubmontagen/for slide-on mounts/pour montages à glissière

Prismen-Oberteil für LaserScope/prism top for LaserScope/partie supérieure à prisme pour LaserScope			
	R mm	Material/material/matériau	EAW-Nr. 1Paar/pair/paire
Burris	10,2/7,4	Stahl/steel/acier	43000
Bushnell	8,5	Stahl/steel/acier	53000



72

## für Schwenkmontagen/for pivot mounts/pour montages à pivot

Vorderfuß für LaserScope/front foot for LaserScope/pied avant pour LaserScope			
	BH mm	KR mm	Material/material/matériau EAW-Nr.
Burris	19,0	22,0	Stahl/steel/acier 4405/0190/22
Bushnell	18,5	22,0	Stahl/steel/acier 5405/0185/22



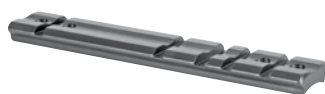
75

Hinterfuß für LaserScope/rear foot for LaserScope/pied arrière pour LaserScope			
	BH mm	Material/material/matériau	EAW-Nr.
Burris	>13,5	Stahl/steel/acier	4410/0 . . .
Bushnell	>16,5	Stahl/steel/acier	5410/0 . . .



77

Hinterfuß-Oberteil für LaserScope/rear foot top for LaserScope/partie supérieure de pied arrière pour LaserScope			
	BH mm	Material/material/matériau	EAW-Nr.
Burris	10,0	Stahl/steel/acier	4412/0 . . .
Bushnell	13,0	Stahl/steel/acier	5412/0 . . .



116

## Weaver-Schiene/Weaver rail/rail Weaver

Mod. 82 Weaver-Schiene, fest, mit Quernuten 4 und 5 mm/Weaver rail, fixed, with 4 and 5 mm cross slots/ rail à prisme Weaver, fixe, avec tenons transversales de 4 et 5 mm			
	BH mm	Länge/length/longueur mm	EAW-Nr.
Röbler Titan 6	6,0	164	82-00459
Sauer 200	6,0	148	82-00059

Für genannte Waffen sind jetzt EAW-Montagen erhältlich (WKZ = Waffenkennziffer).

For the weapons listed below, EAW mounts are now available (WKZ = reference No. of rifle).

Pour les armes mentionnées ci-dessous, des montages EAW sont maintenant disponibles (WKZ = n° correspondant à l'arme).

	WKZ	
Chapuis Combi Express	150	Montagen lieferbar wie Chapuis Express/mounts available as for Chapuis Express/montages disponibles comme pour Chapuis Express
Fair Combi Express Safari	182	Montagen lieferbar wie Fair Combi Express/mounts available as for Fair Combi Express/montages disponibles comme pour Fair Combi Express
FN Browning BAR Long Trac	203	alle Schwenkmontagen möglich/all pivot mounts available/tous les montages à pivot sont disponibles
FN Browning A-Bold, Cal. 222	196	alle Schwenkmontagen möglich/all pivot mounts available/tous les montages à pivot sont disponibles
Krieghoff Semprio	191	alle Schwenkmontagen möglich/all pivot mounts available/tous les montages à pivot sont disponibles
Marocci Finn Classic 512 Combi Express	193	alle Ausführungen der Aufschubmontage entsprechend Mod. 144- . . 092/all slide-on mounts model 144- . . 092 suitable/tous les montages à glissière mod. 144- . . 092 y conviennent (92)
Mercury Rep.	204	alle Schwenkmontagen möglich/all pivot mounts available/tous les montages à pivot sont disponibles
Sauer S 303	195	Hebelschwenkmontage aus Einzelteilen (s.o.)/pivot mount with lever assembled from single parts (see above)/montage à pivot à levier en pièces détachées (voir ci-dessus)