

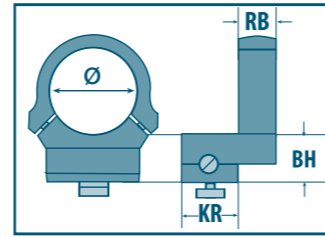
Hinterfüße mit Ring Rear Feet with Ring Pieds arrière à collier

mit Support/**with support**/*avec support*

Standard



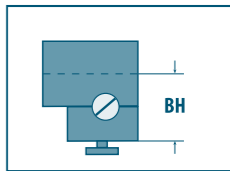
nicht für Hebelschwenkmontagen!
not suitable for pivot mounts with lever!
ne pas convenables aux montages à pivot à levier!



BH mm	Mod. 316			BH mm	Mod. 320	
	gerade/straight/droit				KR 20 mm	
	Ø 1 1/26 mm	Ø 30 mm	Ø 34 mm		Ø 1 1/26 mm	Ø 30 mm
7,5	316/0075	316/5075				
8,0	316/0080	316/5080				
8,5	316/0085	316/5085		8,5	320/0085/20	320/5085/20
9,0	316/0090	316/5090		9,0	320/0090/20	320/5090/20
9,5	316/0095	316/5095		9,5	320/0095/20	320/5095/20
10,0	316/0100	316/5100		10,0	320/0100/20	320/5100/20
10,5	316/0105	316/5105	316/7105	10,5	320/0105/20	320/5105/20
11,0	316/0110	316/5110	316/7110	11,0	320/0110/20	320/5110/20
11,5	316/0115	316/5115	316/7115	11,5	320/0115/20	320/5115/20
12,0	316/0120	316/5120	316/7120	12,0	320/0120/20	320/5120/20
12,5	316/0125	316/5125	316/7125	12,5	320/0125/20	320/5125/20
13,0	316/0130	316/5130	316/7130	13,0	320/0130/20	320/5130/20
13,5	316/0135	316/5135	316/7135	13,5	320/0135/20	320/5135/20
14,0	316/0140	316/5140	316/7140	14,0	320/0140/20	320/5140/20
14,5	316/0145	316/5145	316/7145	14,5	320/0145/20	320/5145/20
15,0	316/0150	316/5150	316/7150	15,0	320/0150/20	320/5150/20
15,5	316/0155	316/5155	316/7155	15,5	320/0155/20	320/5155/20
16,0	316/0160	316/5160	316/7160	16,0	320/0160/20	320/5160/20
16,5	316/0165	316/5165	316/7165	16,5	320/0165/20	320/5165/20
17,0	316/0170	316/5170	316/7170	17,0	320/0170/20	320/5170/20
17,5	316/0175	316/5175	316/7175	17,5	320/0175/20	320/5175/20
18,0	316/0180	316/5180	316/7180	18,0	320/0180/20	320/5180/20
18,5	316/0185	316/5185	316/7185	18,5	320/0185/20	320/5185/20
19,0	316/0190	316/5190	316/7190	19,0	320/0190/20	320/5190/20
19,5	316/0195	316/5195	316/7195	19,5	320/0195/20	320/5195/20
20,0	316/0200	316/5200	316/7200			
20,5	316/0205	316/5205	316/7205			
21,0	316/0210	316/5210	316/7210			
21,5	316/0215	316/5215	316/7215			
22,0	316/0220	316/5220	316/7220			
22,5	316/0225	316/5225	316/7225			
23,0	316/0230	316/5230	316/7230			
23,5	316/0235	316/5235	316/7235			
24,0	316/0240	316/5240	316/7240			
24,5	316/0245	316/5245	316/7245			
25,0	316/0250	316/5250	316/7250			

Hinterfüße mit Prisma Rear Feet with Prism Pieds arrière à prisme

nicht für Hebelschwenkmontagen!
not suitable for pivot mounts with lever!
ne pas convenables aux montages à pivot à levier!



BH mm	Mod. 410	410/1	Mod. 414	Mod. 1410	Mod. 2410	Mod. 3410
	zum Klemmen/ for clamping / <i>à serrer 1)</i>					
	mit Support/ with support / <i>avec support</i>					
	gerade/straight/droit	gerade/straight/droit	KR 17 mm	gerade/straight/droit	EAW-Nr.	EAW-Nr.
7,5				1410/0075	2410/0075	3410/0075
8,0	410/0080			1410/0080	2410/0080	3410/0080
8,5	410/0085		414/0085/17	1410/0085	2410/0085	3410/0085
9,0	410/0090		414/0090/17	1410/0090	2410/0090	3410/0090
9,5	410/0095		414/0095/17	1410/0095	2410/0095	3410/0095
10,0	410/0100		414/0100/17	1410/0100	2410/0100	3410/0100
10,5	410/0105	410/1105	414/0105/17	1410/0105	2410/0105	3410/0105
11,0	410/0110	410/1110	414/0110/17	1410/0110	2410/0110	3410/0110
11,5	410/0115	410/1115	414/0115/17	1410/0115	2410/0115	3410/0115
12,0	410/0120	410/1120	414/0120/17	1410/0120	2410/0120	3410/0120
12,5	410/0125	410/1125	414/0125/17	1410/0125	2410/0125	3410/0125
13,0	410/0130	410/1130	414/0130/17	1410/0130	2410/0130	3410/0130
13,5	410/0135	410/1135	414/0135/17	1410/0135	2410/0135	3410/0135
14,0	410/0140	410/1140	414/0140/17	1410/0140	2410/0140	3410/0140
14,5	410/0145	410/1145	414/0145/17	1410/0145	2410/0145	3410/0145
15,0	410/0150	410/1150	414/0150/17	1410/0150	2410/0150	3410/0150
15,5	410/0155	410/1155	414/0155/17	1410/0155	2410/0155	3410/0155
16,0	410/0160	410/1160	414/0160/17	1410/0160	2410/0160	3410/0160
16,5	410/0165	410/1165	414/0165/17	1410/0165	2410/0165	3410/0165
17,0	410/0170		414/0170/17			
17,5	410/0175		414/0175/17			
18,0	410/0180		414/0180/17			
18,5	410/0185		414/0185/17			
19,0	410/0190		414/0190/17			
19,5	410/0195		414/0195/17			
20,0	410/0200					
20,5	410/0205					
21,0	410/0210					
21,5	410/0215					
22,0	410/0220					
22,5	410/0225					
23,0	410/0230					



Hebelschwenkmontage
Pivot Mount with Lever
Montage à pivot à levier



BH mm	Mod. 614	Mod. 1614
	ohne Support/ without support / <i>sans support</i>	
	EAW-Nr.	EAW-Nr.
8,0	614/0080	1614/0080
8,5	614/0085	1614/0085
9,0	614/0090	1614/0090
9,5	614/0095	1614/0095
10,0	614/0100	1614/0100
10,5	614/0105	1614/0105
11,0	614/0110	1614/0110
11,5	614/0115	1614/0115
12,0	614/0120	1614/0120
12,5	614/0125	1614/0125
13,0	614/0130	1614/0130

1) kein Bohren erforderlich!/**no drilling will be necessary!** // *il ne faut pas percer!*

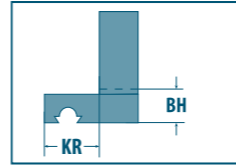
Hinterfuß-Oberteile

Rear Foot Tops

Parties supérieures de pieds arrière

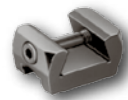


! für Schwenk- u. Einhakmontagen!
for pivot mounts and claw mounts!
pour montages à pivot et montages à crochets!



BH mm	Mod. 318			KR mm	Mod. 322		
	gerade/straight/droit				gekröpft/extended/coudé		
	Ø 1 1/26 mm	Ø 30 mm	Ø 34 mm		Ø 1 1/26 mm	Ø 30 mm	Ø 34 mm
	EAW-Nr.	EAW-Nr.	EAW-Nr.		EAW-Nr.	EAW-Nr.	EAW-Nr.
4	318/0040	318/5040					
4,5	318/0045	318/5045		20	322/0045/20	322/5045/20	
5	318/0050	318/5050		20	322/0050/20	322/5050/20	
5,5	318/0055	318/5055		20	322/0055/20	322/5055/20	
6	318/0060	318/5060					
6,5	318/0065	318/5065		20	322/0065/20*	322/5065/20*	
7	318/0070	318/5070	318/7070	20			
7,5	318/0075	318/5075					
8	318/0080	318/5080	318/7080	20	322/0080/20*	322/5080/20*	322/7080/20
8,5	318/0085	318/5085					
9	318/0090	318/5090	318/7090				
9,5	318/0095	318/5095					
10	318/0100	318/5100	318/7100				
10,5	318/0105	318/5105					
11	318/0110	318/5110					
11,5	318/0115	318/5115					
12	318/0120	318/5120		30	322/0120/30*	322/5120/30*	
				40	322/0120/40*	322/5120/40*	
12,5	318/0125	318/5125					

* Diese Modelle sind geeignet für Zielfernrohre mit Verstärkung unter der Höhen- und Seitenverstellung.
These models are suitable for scopes with reinforced central tube below the turret (reticle adjustment).
Les modèles sont appropriés aux lunettes qui sont renforcées au tube central au-dessous de la tourelle pour réglage du réticule.

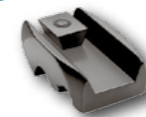


BH mm	Mod. 416	Mod. 420	Mod. 412
	mit 1 Querschraube	mit 2 Querschrauben	zum Klemmen 1)
	with 1 cross screw	with 2 cross screws	for clamping
	avec 1 vis transversale	avec 2 vis transversales	à serrer
	gerade/straight/droit	KR 17 mm	gerade/straight/droit
	EAW-Nr.	EAW-Nr.	EAW-Nr.
4,25	416/0042		
4,5	416/0045		
5,0	416/0050	420/0050/17	
5,5	416/0055		
6,0	416/0060		
6,5	416/0065		
7,0	416/0070		412/1070
7,5	416/0075		412/1075
8,0	416/0080		412/1080
8,5	416/0085		
9,0	416/0090		
9,5	416/0095		
10,0	416/0100		
10,5	416/0105		

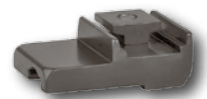
1) kein Bohren erforderlich!
no drilling necessary!
pas de perçage!



! auch für Einhakmontagen!
also for claw mounts!
aussi pour montages à crochets!



BH mm	Mod. 1412	Mod. 1420	Mod. 1222
	KR 11 mm	KR 21 mm	Männlicher Schönauer GK gerade/straight/droit
	EAW-Nr.	EAW-Nr.	EAW-Nr.
4,0	1412/0040/11		
4,5	1412/0045/11		
5,0	1412/0050/11	1420/0050/21	
5,5	1412/0055/11		
6,0	1412/0060/11		
6,5	1412/0065/11		
6,7			1222/2067
7,0	1412/0070/11		
7,5	1412/0075/11		
8,0	1412/0080/11		



BH mm	Mod. 2412	Mod. 2420		Mod. 2222
	KR 11 mm	KR 21 mm	KR 31 mm	Männlicher Schönauer GK gerade/straight/droit
	EAW-Nr.	EAW-Nr.	EAW-Nr.	EAW-Nr.
4,0	2412/0040/11			
4,5	2412/0045/11			
5,0	2412/0050/11	2420/0050/21	2420/0050/31	
5,5	2412/0055/11			
6,0	2412/0060/11		2420/0060/31 *	
6,5	2412/0065/11			
6,7				2222/2067
7,0	2412/0070/11			
7,5	2412/0075/11			
8,0	2412/0080/11			



BH mm	Mod. 3412	Mod. 3420	Mod. 3222
	KR 11 mm	KR 21 mm	Männlicher Schönauer GK gerade/straight/droit
	EAW-Nr.	EAW-Nr.	EAW-Nr.
5,0	3412/0050/11	3420/0050/21	
5,5	3412/0055/11		
6,0	3412/0060/11		
6,5	3412/0065/11		
6,7			3222/2067
7,0	3412/0070/11		
7,5	3412/0075/11		
8,0	3412/0080/11		

* für Swarovski-SR-Zielfernrohre ohne Okulardämpfer
for Swarovski SR scopes without shock absorption
pour lunettes Swarovski SR sans absorption de choc

Hinterfuß-Unterteile

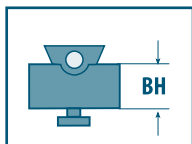
Rear Foot Sub-bases

Parties inférieures de pieds arrière

Als Faustregel gilt: Durch Verändern der Höhe des Hinterfußes um 0,5 mm verändert sich die Trefferlage in 100 m Entfernung um ca. 0,5 m.

As a rule, please note: An alteration in the height of the rear foot by 0,5 mm always means a change in the center point of approx. 0,5 m at a distance of 100 m.

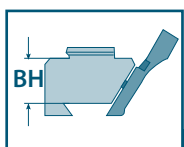
N.B.: Une modification de la hauteur du pied arrière de 0,5 mm cause une altération de l'impact de 0,5 m à une distance de 100 m.



Mod. 0/0	
Hinterfuß-Unterteil/Rear foot sub-base/Partie inférieure de pied arrière	
BH mm	EAW-Nr.
3,5	0/0035
4,0	0/0040
4,5	0/0045
5,0	0/0050
5,5	0/0055
6,0	0/0060
6,5	0/0065
7,0	0/0070
7,5	0/0075
8,0	0/0080
8,5	0/0085
9,0	0/0090
9,5	0/0095
10,0	0/0100
10,5	0/0105
11,0	0/0110
11,5	0/0115
12,0	0/0120
12,5	0/0125
13,0	0/0130
13,5	0/0135
14,0	0/0140
14,5	0/0145
15,0	0/0150

Schwenkmontagen
Pivot Mounts
Montages à pivot

! für Hebelschwenkmontagen!
for pivot mounts with lever!
pour montages à pivot à levier!



BH mm	Mod. 2611		Mod. 2614		Mod. 2612	Mod. 2619
	KR 7 mm EAW-Nr.	KR 16 mm EAW-Nr.	KR 7 mm EAW-Nr.	KR 16 mm EAW-Nr.	KR 7 mm EAW-Nr.	gerade/straight/droit EAW-Nr.
	für ca. 11 mm Prismen/ for approx. 11 mm prism pour prisme d'env. 11 mm		für ca. 14 mm Prismen for approx. 14 mm prism pour prisme ca. 14 mm		für Ruger for Ruger pour Ruger	für 19 mm Prisma for 19 mm prism pour prisme de 19 mm (BRNO/CZ Rep.)
5,0		2611/0050		2614/0050		
5,5				2614/0055		
6,0		2611/0060		2614/0060		
6,5				2614/0065		
7,0				2614/0070		
7,5				2614/0075		
8,0				2614/0080		
8,5		2611/0085		2614/0085		
9,0		2611/0090		2614/0090		
9,5		2611/0095		2614/0095		
10,0	2611/0100		2614/0100		2612/2100	
10,5	2611/0105		2614/0105			
11,0	2611/0110		2614/0110			
11,5	2611/0115		2614/0115			
12,0			2614/0120			
12,2						2619/0122
12,5			2614/0125			
14,0	2611/0140		2614/0140		2612/2140	
14,5			2614/0145			
17,0	2611/0170		2614/0170			