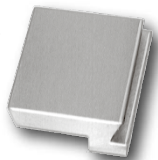


Hinterplatten für Hebelschwenkmontagen

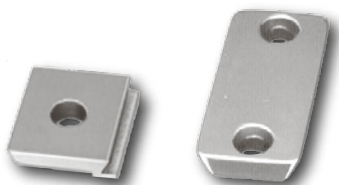
Rear Plates for Pivot Mounts with Lever

Embases-socles arrière pour montages à pivot à levier



Hinterplatte für BBF/Rear plate for mixed barrel guns /Embase-socle arrière pour fusils mixtes superposés

	L mm	BH mm	EAW-Nr.
Mit seitlichem Anschlag, mit Prisma 70° an den Stirnflächen zum Eintreiben von der Seite her in die Laufschiene With lateral impact, with prism (70°) at front surfaces for lateral insertion into the barrel rib Avec butée latérale, à prisme (70°) au niveau des faces avant et arrière, à engager latéralement dans la bande.	22	2,5	3114/00000



Hinterplatte für Drillinge und Doppelflinten/Rear plate for drillings and side-by-side shotguns/Embase-socle arrière pour drillings et fusils juxtaposés

	L mm	BH mm	EAW-Nr.
Krieghoff Drilling	31	4,0	4014/00133
Sauer Drilling 3000	31	4,0	4014/00130
Suhler Drilling	31	5,2	4014/00116
Verney-Carron Express	34	3,0	4014/00172
Zoli, Antonio Drilling	54	5,0	4014/10132

Mit seitlichem Anschlag, mit geraden Stirnflächen zum Einsetzen von oben in die Laufschiene. Mit Befestigungsschraube B 131.
With lateral impact, straight at the front surfaces for insertion into the barrel rib from the top. With set screws B 131.
Avec butée latérale. Faces avant et arrière droites, à poser par le haut dans la bande. Avec vis de fixation B 131.

	18	2,5	4014/00000
--	----	-----	------------



Schienenstück für BBF/Rail piece for mixed barrel guns/Rail pour fusils mixtes superposés

	L mm		EAW-Nr.
	26,0		3114/02600
Zum Abschneiden für Reparatur./To be cut for repair work./A couper pour travaux de réparation.	110,0		3114/11000



Schienenstück für Drillinge/Rail piece for drillings/Rail pour drillings

	L mm		EAW-Nr.
	26,0		4014/02600
Zum Abschneiden für Reparatur./To be cut for repair work./A couper pour travaux de réparation.	110,0		4014/11000

Schlösschen und Hinterplatten

Rear Bases and Rear Plates

Serrures et embases-socles

Schlösschen für Schwenkmontagen und Hinterplatten für Hebelschwenkmontagen

Rear Plates for Pivot Mounts and Pivot Mounts with Lever

Serrures pour montages à pivot et embases-socles pour montages à pivot à levier



Schlösschen sind einstellbar, wie auf Seite 20 beschrieben.
Rear plates can be adjusted as described on page 20.
Pour le réglage des serrures voir page 20.

Mod. 0/35	■ Mod. 3114
Schlösschen Rear plate Serrure	Hinterplatten f. 14,5mm Prisma Rear plates f. 14,5 mm prism Embases-socles pour pr.14,5 mm
EAW-Nr.	EAW-Nr.

Alle KK mit 11 mm Prisma/All small bore rifles with 11 mm prism/Toutes armes de petit calibre à prisme de 11 mm			
	mit metrischen Schrauben/screws having metric thread/ avec vis à filetage métrique	0/35001	-
Anschütz KK und andere mit 11 mm Pr./Anschütz KK and others with 11 mm prism/KK Anschütz et autres à prisme de 11 mm			
	mit zolligen Schrauben/screws having English thread/ avec vis à filetage américain	0/35026	-
A-Square	Repetierer/bolt action rifle/répét. 416 Rigby	0/35158	-
Benelli	Argo, Argo Special	0/35273	-
BRNO	ZKM, Fox, CZ 527, Hornet Prisma/Prism/Prisme de 16,5 mm ZKK, 600, 601, 602, CZ 550, CZ 537, Repetierer mit Prisma/ bolt action rifle with prism/répét. avec prisme de 19 mm	0/35041	-
	Seite/page/page 78		-
BSA	Repetierer/bolt action rifle/répét.	0/35027	3114/00027
Carl Gustaf	1900, 1896, ohne Wulst/without bulb/sans œilleton	0/35005	3114/00005
	1900, 1896, mit Wulst/with bulb/avec œilleton	0/35105	3114/00105
	2000	0/35094	3114/00094
	3000	0/35215	3114/00215
	4000	0/35259	3114/00259
Chapuis	Gévaudan 2000	0/35250	-
	Doppelbüchse/double rifle/carabine juxtaposée „Express“	-	3114/00150
Churchill	Highlander	0/35123	-
CZ	siehe/see/voir „BRNO“	-	-
Dumoulin	A-2000, Fortress	0/35165	-
Fair	Express	-	3114/00182
Fias	Churchill	0/35112	-
FN Browning	BAR I, BAR II, CBL, Acera	0/35003	3114/00003
	BLR, CLR 81	0/35103	3114/00103
	Browning Mauser Sniper	0/35004	3114/00004
	A-bolt	0/35002	3114/00002
	A-bolt Mountain/WSSM	0/35167	-
	European	0/35143	-
	1885 mit 8-kant-Lauf/with octag. barrel/avec canon octog.	0/35162	-
Grünig & Elmiger	Repetierer/bolt action rifle/répét.	0/35089	3114/00089
Heckler & Koch	SL 7 und andere/and others/et autres	0/35087	-
	SLB 2000	0/35187	-
Helenic	Repetierer/bolt action rifle/répét.	0/35104	3114/00104
Heym	SR 20	0/35060	3114/00060
	SR 30	0/35206	3114/00206
	SR 40	0/35108	3114/00108
	Express	0/35120	-
Kepplinger	„Jägerbüchse“	0/35128	-
Kettner	Repetierer/bolt action rifle/répét. L 83	0/35149	3114/00149
	BDB	-	3114/00179
Kind	Repetierer/bolt action rifle/répét. Hubertus B M 113	0/35142	-
Kongsberg	Repetierer/bolt action rifle/répét. 393	0/35239	3114/00239
Krico	700, 900, 902 Deluxe	0/35006	3114/00006
	300, 400	0/35066	-
	600	0/35106	3114/00106
Lakelander	Repetierer/bolt action rifle/répét. 389	0/35139	-
Luger	Repetierer/bolt action rifle/répét.	0/35205	3114/00205
	04	0/35174	-
Marlin	94, 336, 444 CL, No. 9, AS 30, 922, 45	0/35036	3114/00036
	455	0/35111	3114/00111

■ Hebelschwenkmontage/pivot mount with lever/montage à pivot à levier

KK: Kleinkaliber/ small bore rifles/ arme de petit calibre
BBF: Bockbüchseflinte/ mixed barrel guns/ fusils mixtes superposés
BDB: Bockdoppelbüchse/ over-under rifles/ carabines superposées

Schlösschen sind einstellbar, wie auf Seite 20 beschrieben.
Rear Plates can be adjusted as described on page 20.
Pour le réglage des serrures voir page 20.



Mod. 0/35	■ Mod. 3114
Schlösschen Rear plate Serrure	Hinterplatten f. 14,5mm Prisma Rear plates f. 14,5 mm prism Embases-socles pour pr.14,5 mm
EAW-Nr.	EAW-Nr.

Mauser	2000	0/35007	3114/00007
	4000	0/35008	3114/00008
	66	0/35009	3114/00009
	K 98 ohne Wulst/without bulb/sans œilleton	0/35010	3114/00010
	K 98 mit Wulst/with bulb/avec œilleton	0/35110	3114/00110
	M 98	0/35098	3114/00098
	77	0/35063	-
	226 Titan	0/35122	3114/00122
	225 Titan	0/35145	3114/00145
	201 KK	0/35126	-
	86	0/35129	-
	M 94, M 96 bis Seriennr./up to serial No./jusqu'au n° de série 96011999	0/35156	3114/00156
	M 94, M 96 ab Seriennr./from serial No./à partir du n° de série 960112000, M 97	0/35256	-
McMillan	M 88 - hinterer Lochabstand/rear dist. betw. bore holes/ distance entre les taraudages AR 21,9 mm	0/35144	-
	M 88 - hinterer Lochabstand/rear dist. betw. bore holes/ distance entre les taraudages AR 15,87 mm	0/35146	-
Merkel	SR 1	0/35186	-
Musgrave	M 83, 90, 94	0/35124	-
	K 98 ▲	0/35184	-
Parker Hale	Safari 1200	0/35011	3114/00011
	Midland	0/35062	-
Remington	700, 78	0/35012	3114/00012
	710	0/35710	-
	742, 760	0/35013	3114/00013
	600, 660	0/35032	3114/00032
	4/7400, 6/7600	0/35074	-
	Seven	0/35078	3114/00078
	40-XB	0/35079	3114/00079
Rizzini	Express mit Schiene/with rail/avec rail de 10 mm	-	3114/00181
	Express mit Schiene/with rail/avec rail de 7 mm	-	3114/00182
Rößler	Titan 6	0/35459	-
Ruger	44 Magnum	0/35028	-
RWS	M 89 („Sicherheitsbüchse“)	0/35223	-
Sako	75 Vixen, L 461, S 491, A I	0/35114	-
	75 Forester, Varmint, L 579, M 591, A II	0/35214	-
	75 Finnbear, L 61 R, L691, M 995, A III/IV/V	0/35314	-
	TRG 21/41, 22/42	0/35238	-
SAN Swiss Arms	SHR 970	0/35175	-
Santa Barbara	Repetierer/bolt action rifle/répét.	0/35044	3114/00044
Sauer	80, 90, 92, SSG 2000	0/35015	3114/00015
	SR 200	0/35059	3114/00059
	202 Magnum	0/35659	3114/00659
	202 Medium	0/35759	-
Savage	110, 112, 116	0/35016	-
	99 C	0/35163	-
Saxonia	Sniper	0/35188	-
Schweizer Karabiner/Swiss Carbine/Carabine Suisse			
	K 31	0/35073	-
Schultz & Larsen	Mod. 84	0/35084	3114/00084
	68 DL, M 100	0/35099	3114/00099
	97 DL	0/35199	-
Shilen		0/35088	-
Smith & Wesson	1500	0/35091	3114/00091

▲ bitte hinteren Lochabstand angeben
please indicate rear distance between boreholes
Veuillez indiquer la distance entre les taraudages AR

Schlösschen und Hinterplatten

Rear Bases and Rear Plates

Serrures et embases-socles

Schlösschen für Schwenkmontagen und Hinterplatten für Hebelschwenkmontagen

Rear Plates for Pivot Mounts and Pivot Mounts with Lever

Serrures pour montages à pivot et embases-socles pour montages à pivot à levier



Schlösschen sind einstellbar, wie auf Seite 20 beschrieben.
Rear Plates can be adjusted as described on page 20.
 Pour le réglage des serrures voir page 20.

Mod. 0/35	Mod. 3114
Schlösschen Rear plate Serrure	Hinterplatten f. 14,5mm Prisma Rear plates f. 14,5 mm prism Embases-socles pour pr. 14,5 mm
EAW-Nr.	EAW-Nr.
0/35017	3114/00017
0/35018	3114/00018
0/35019	-
0/35033	-
0/35086	3114/00086
0/35093	3114/00093
-	3114/00034
0/35202	3114/00202
0/35302	3114/00302
0/35402	-
-	3114/00176
0/35185	-
0/35038	-
0/35138	-
0/35538	-
0/35638	-
0/35135	-
0/35154	-
0/35405	-
0/35020	-
0/35021	3114/00021
0/35045	3114/00045
0/35061	-
0/35141	-
0/35264	-
-	3114/00170
0/35022	-
0/35023	3114/00023
0/35058	-
0/35153	-
0/35024	3114/00024
0/35025	-
0/35029	-
0/35072	-
0/35085	-
0/35049	3114/00049
0/35107	-
0/35305	-

**Rohlinge zur Nachbearbeitung, Unterseite flach/
 unmachined parts for refinishing, flat bottom side/
 pièces brutes à repasser, dessous plat**

H x B x L 10 x 20 x 26	0/3500/1000	-
H x B x L 12 x 20 x 26	0/3500/1200	-

■ Hebelschwenkmontage/pivot mount with lever/montage à pivot à levier
 KK: Kleinkaliber/ small bore rifles/ arme de petit calibre
 BBF: Bockbüchslinthe/ mixed barrel guns/ fusils mixtes superposés
 BDB: Bockdoppelbüchse/ over-under rifles/ carabines superposées

▲ bitte hinteren Lochabstand angeben
 please indicate rear distance between boreholes
 Veuillez indiquer la distance entre les taraudages AR