

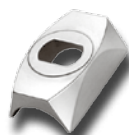
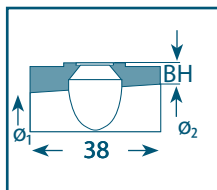
# Vorderplatten für Hebelschwenkmontagen

## Front Plates for Pivot Mounts with Lever

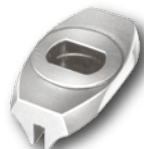
### Embases avant pour montages à pivot à levier



		Vorderplatten Front plates Embases avant		
		L mm	BH mm	EAW-Nr.
<b>Standard</b>	Abmessung wie SEM*-Vorderplatten/same dimensions as SEM* front plates/mêmes dimensions comme embases avant SEM*	21,5	5,0	0/14
		21,5	6,0	0/1402
<b>Chapuis Express</b>	Express (o.Abb./not ill./sans ill.)	34,0	5,8	0/15150
<b>Fair Express</b>		34,0	5,0	0/15182
<b>Heym</b>	M 22 + 22 S und ähnliche/and similar/et similaires	21,5	5,8	0/1400
	8 mm Laufschiene/8 mm barrel rib/pour bande de 8 mm	28,0	5,8	0/1408
	12 mm Laufschiene/12 mm barrel rib/pour bande de 12 mm	28,0	5,8	0/1412
<b>Sauer Drilling 3000</b>	Drilling 3000	40,0	5,5	0/15130
<b>Rizzini Express</b>	Express mit Schiene/with rail/avec rail de 10 mm	30,0	5,0	0/15181
<b>Waldberg</b>	DB (o.Abb.)/ double rifle (not ill.)/carabine juxtaposée (sans ill.)	34,0	5,8	0/15170
<b>Zoli, Antonio Drilling</b>	Drilling	54,0	5,0	0/13132
	Express mit Schiene/with rail/avec rail de 7 mm	30,0	5,0	0/15182
<b>ohne Prisma/without prism/sans prisme</b>	für Reparatur (o. Abb.)/ for repair work (not ill.)/ pour travaux de réparation (sans ill.)	24,0	5,0	0/1401
	≈ 26 x 24 mm			
	≈ 22 x 28 mm	28,0	5,8	0/1400/0



Vorderplatten, konisch oder zylindrisch Front plates, conical or cylindrical Embases avant, coniques ou cylindriques					
Ø <sub>1</sub> mm	Ø <sub>2</sub> mm	L mm	BH mm	EAW-Nr.	
18.0	18.0	38,0	7,5	0/3109	
18.5	20.0	38,0	6,2	0/3110	
20.0	20.5	38,0	5,0	0/3101	
20.0	21.0	38,0	5,0	0/3102	
20.5	21.5	38,0	5,0	0/3103	
21.0	22.0	38,0	5,0	0/3104	
21.5	22.5	38,0	5,0	0/3105	
22.0	23.0	38,0	5,0	0/3106	
23.0	24.0	38,0	5,0	0/3107	
23.5	24.5	38,0	5,0	0/3108	
nach Angabe/as per your specification/selon vos indications		38,0	-	0/32	



Vorderplatten, für Drillinge Front Plates, for drillings Embases avant, pour drillings			
	L mm	BH mm	EAW-NR.
für Kaliber 12 und 16/ for calibers 12 and 16/ pour calibres de 12 et 16	38,0	5,0	0/40

# Vorderplatten für Schwenkmontagen

## Front Plates for Pivot Mounts

### Embases avant pour montages à pivot



Vorderplatten haben eine ein- und nachstellbare Passung  
**Front plates have an adjustable and readjustable fit**  
 Embases avant ont une fente pour ajustage et réajustage du pied.

**Für Waffenprisma/For weapon prism/Pour prisme d'arme de 12 mm**  
**Alle KK mit 11 mm Prisma/All small bore rifles with 11 mm prism/Toutes armes de petit calibre à prisme de 11 mm**

	Mod. 0/15	Mod. 0/16
	Standard	XS
	EAW-Nr.	EAW-Nr.
	0/15000	-
	0/15001	-
<b>Anschütz KK und andere mit 11 mm Pr./Anschütz KK and others with 11 mm prism/KK Anschütz et autres à prisme de 11 mm</b>		
mit zolligen Schrauben/screws having English thread/ avec vis à filetage américain	0/15026	-
<b>A-Square</b> Repetierer/bolt action rifle/répét. 416 Rigby	-	0/16158
<b>Benelli</b> Argo, Argo Special	0/15273	0/16273
<b>BRNO</b> ZKM, Fox, CZ 527, Hornet Prisma/Prism/Prisme de 16,5 mm	0/15041	-
ZKK, 600, 601, 602, CZ 550, CZ 537, Repetierer mit Prisma/ <b>bolt action rifle with prism/répét. avec prisme de 19 mm</b>	0/15047	0/16047
<b>BSA</b> Repetierer/bolt action rifle/répét.	0/15027	0/16027
<b>Carl Gustaf</b> 1900, 1896, ohne Wulst/without bulb/sans œilleton	0/15005	0/16005
1900, 1896, mit Wulst/with bulb/avec œilleton	0/15105	0/16105
2000	0/15094	0/16094
3000	0/15215	0/16215
4000	0/15259	-
<b>Chapuis</b> Gévaudan 2000	0/15250	0/16250
<b>Churchill</b> Highlander	0/15123	0/16123
<b>CZ</b> siehe/see/voir „BRNO“		
<b>Dumoulin</b> A-2000, Fortress	0/15165	-
<b>Fias</b> Churchill	0/15112	0/16112
<b>FN Browning</b> BAR I, BAR II, CBL, Acera	0/15003	0/16003
BLR, CLR 81	0/15103	0/16103
Browning Mauser Sniper	0/15004	0/16004
A-bolt	0/15002	0/16002
A-bolt Mountain/WSSM	0/150167	0/16167
European	0/15143	0/16143
1885 mit 8-kant-Lauf/with octag. barrel/avec canon octog.	0/15162	-
<b>Grünig &amp; Elmiger</b> Repetierer/bolt action rifle/répét.	0/15089	0/16089
<b>Heckler &amp; Koch</b> SL 7 und andere/and others/et autres	0/15087	-
SLB 2000	0/15187	0/16187
<b>Helenic</b> Repetierer/bolt action rifle/répét.	0/15104	0/16104
<b>Heym</b> SR 20	0/15060	0/16060
SR 30	0/15206	0/16206
SR 40	0/15108	-
Express	0/15120	0/16120
Varmint	0/15160	0/16160
<b>Kepplinger</b> „Jägerbüchse“	0/15128	0/16128
<b>Kettner</b> Repetierer/bolt action rifle/répét. L 83	0/15149	0/16149
<b>Kind</b> Rep./bolt action rifle/répét. Hubertus B M 113	0/15142	0/16142
<b>Kongsberg</b> Repetierer/bolt action rifle/répét. 393	0/15239	0/16239t
<b>Krico</b> 700, 900, 902 Deluxe	0/15006	0/16006
300, 400	0/15066	-
600	0/15106	0/16106
<b>Lakelander</b> Repetierer/bolt action rifle/répét. 389	0/15139	0/16139
<b>Luger</b> Repetierer/bolt action rifle/répét.	0/15205	0/16205
Mini	0/15207	-
04	0/15174	0/16174
<b>Marlin</b> 94, 336, 444 CL, No. 9, AS 30, 922, 45	0/15036	0/16036
455	0/15111	0/16111
<b>Mauser</b> 2000	0/15007	0/16007
4000	0/15008	-
66, Vorderplatte/front plate/embase avant: BH 6,0 mm	0/15009	0/16009
66, Vorderplatte/front plate/embase avant: BH 8,0 mm	0/15109	0/16109
K 98 ohne Wulst/without bulb/sans œilleton	0/15010	0/16010
K 98 mit Wulst/with bulb/avec œilleton	0/15110	0/16110
M 98	0/15098	0/16098
77	0/15063	-

	Mod. 0/15	Mod. 0/16
	Standard	XS
	EAW-Nr.	EAW-Nr.
	0/15122	0/16122
	0/15145	0/16145
	0/15126	-
	0/15129	-
	0/15156	0/16156
<b>McMillan</b> M 94, M 96, M 97	0/15144	0/16144
M 88 - hinterer Lochabstand #: 21,9 mm	0/15146	0/16146
M 88 - hinterer Lochabstand #: 15,87 mm	0/15186	0/16186
<b>Merkel</b> SR 1	0/15124	0/16124
<b>Musgrave</b> M 83, 90, 94		
K 98 (hint. Lochabstand angeben/pls. indicate rear dist. between boreholes/Veuillez indiquer la distance entre les taraudages AR)	0/15184	0/16184
<b>Parker Hale</b> Safari 1200	0/15011	0/16011
Midland	0/15062	0/16062
<b>Remington</b> 700, 78	0/15012	0/16012
710	0/15710	-
742, 760	0/15013	0/16013
600, 660	0/15032	0/16032
4/7400, 6/7600	0/15074	0/16074
Seven	0/15078	0/16078
40-XB	0/15079	0/16079
<b>Röbler</b> Titan 6	0/15459	0/16459
<b>Ruger</b> 44 Magnum	0/15028	0/16028
M 1 mit Laufschiene/with barrel rib/avec bande	0/15071	0/16071
M 77 Hülse mit Rundungen/Round Top/Boîte ronde, Pr. 12 mm	0/15080	0/16080
<b>RWS</b> M 89 („Sicherheitsbüchse“)	0/15223	0/16223
<b>Sako</b> 75 Vixen, L 461, S 491, A I	0/15114	0/16114
75 Forester, Varmint, L 579, M 591, A II	0/15214	0/16214
75 Finnbear, L 61 R, L691, M 995, A III/IV/V	0/15314	0/16314
TRG 21/41, 22/42	0/15238	0/16238
<b>SAN Swiss Arms</b> SHR 970	0/15175	0/16175
<b>Santa Barbara</b> Repetierer/bolt action rifle/répét.	0/15044	0/16044
<b>Sauer</b> 80, 90, 92, SSG 2000	0/15015	0/16015
SR 200	0/15059	0/16059
202 Magnum	0/15659	0/16659
202 Medium	0/15759	0/16759
STR	0/15959	-
<b>Savage</b> 110, 112, 116	0/15016	0/16016
99 C	0/15163	-
<b>Saxonia</b> Sniper	0/15188	0/16188
<b>Schweizer Karabiner/Swiss Carbine/Carabine Suisse</b> K 31	1/15073	-
<b>Schultz &amp; Larsen</b> Mod. 84	0/15084	0/16084
68 DL, M 100	0/15099	0/16099
97 DL	0/15199	0/16199
<b>Shilen</b>	0/15088	-
<b>Smith &amp; Wesson</b> 1500	0/15091	0/16091
<b>Steyr</b> Männlicher SL	0/15017	-
Männlicher S, Jagdmatch L/SL, SBS 96	0/15018	0/16018
Männlicher Schönauer 72	0/15019	0/16019
SSG, Sporter (Prisma/prism/prisme de 18 mm)	0/15033	0/16033
Männlicher M, Luxus L, M, S	0/15086	0/16086
Männlicher L	0/15093	-
Männlicher Schönauer GK	0/15034	0/16034
SBS 96 CSP L/M, Pro Hunter L/M	0/15202	0/16202
SBS 96 CSP S Pro Hunter S	0/15302	0/16302
SBS 96 Export Classic Männlicher	0/15402	0/16402
Scout	0/15176	-
<b>Thompson</b> 22 Classic	0/15185	0/16185

**KK:** Kleinkaliber/ small bore rifles/ arme de petit calibre  
**BBF:** Bockbüchsfllinte/ mixed barrel guns/ fusils mixtes superposés  
**BDB:** Bockdoppelbüchse/ over-under rifles/ carabines superposées  
 # rear dist. betw. boreholes/distance entre les taraudages AR

# Vorderplatten für Schwenkmontagen

## Front Plates for Pivot Mounts

### Embases avant pour montages à pivot



		Mod. 0/15	Mod. 0/16
		Standard	XS
		EAW-Nr.	EAW-Nr.
<b>Tikka</b>	M 76, M/LS 65, M/LS 55	0/15038	0/16038
	558, 590, 658, 690, Pupular, Continental	0/15138	0/16138
	M 595	0/15538	0/16538
	M 695	0/15638	0/16638
<b>Unique</b>	T.G.C.	0/15135	-
<b>Varberger</b>	M 717, 757, 777, Luxus	0/15154	0/16154
<b>Verney-Carron</b>	Impact Auto	0/15405	0/16405
<b>Voere</b>	2140, Titan I	0/15020	-
	2165 Kufstein, 2155	0/15021	0/16021
	2145, Titan II	0/15045	0/16045
	Titan Menor	0/15061	-
	2185 Automat	0/15141	-
	LBW	0/15264	0/16264
<b>Walther</b>	JR, JRS	0/15022	-
<b>Weatherby</b>	Mark V, Europa, 300, Vanguard	0/15023	0/16023
	Junior	0/15058	-
<b>Weihrauch</b>	HW 60 KK	0/15153	-
<b>Winchester</b>	70 Standard, 770, Target	0/15024	0/16024
	88, 100	0/15025	0/16025
	70 Magn. - hinterer Lochabstand/rear dist. betw. bore-holes/dist. entre les taraudages AR 11mm	0/15029	0/16029
	777	0/15072	0/16072
	70 Magn. - hinterer Lochabstand/rear dist. betw. bore-holes/dist. entre les taraudages AR 8,3 mm, XTR	0/15085	0/16085
<b>Zastava</b>	70	0/15049	0/16049
	Mini Mauser	0/15107	-
<b>Zoli, Antonia</b>	1900	0/15305	0/16305
<b>Rohling zur Nachbearbeitung, Unterseite flach/ unmachined part for refinishing, flat bottom side/ pièce brute à repasser, dessous plat</b>		0/1500/0900	-
H x B x L 9 x 22 x 32			

Schwenkmontagen  
Pivot Mounts  
Montages à pivot