

Ergänzungen/Supplements/Compléments 2007-2

Die angegebenen Seitenzahlen (z.B. 57) beziehen sich auf den EAW-Katalog 2007. Dort finden Sie die grundlegenden Informationen zu den genannten Modellen./
 The pages stated below (e. g. 57) refer to the EAW catalogue 2007. On these pages, you can find basic information on the respective models./Les pages mentionnées ci-dessous (p. ex. 57) font référence au catalogue EAW 2007. A ces pages, vous trouverez les détails fondamentaux des modèles présentés.

EAW-Hebelschwenkmontage für Sauer S 303 – Die komfortable und flexible Alternative von EAW

Auf den Fußplatten können alle Oberteile für EAW-Schwenkmontagen und -Hebelverschlüsse verwendet werden. Dies ermöglicht es, quasi alle Zielfernrohre und sonstige Zielgeräte perfekt zu montieren und wechselweise zu verwenden. Wie bei allen EAW-Schwenkmontagen ist das Wiederaufsetzen der Zielgeräte ohne erneutes Einschließen selbstverständlich. Die niedrigen Fußplatten der EAW-Hebelschwenkmontage erlauben bei abgenommenem Zielgerät das Zielen über die offene Visierung. Zum Befestigen der Fußplatten müssen 4 Gewindebohrungen in der Systemhülse angebracht werden. Die Bauteile sind sofort lieferbar.

EAW Pivot Mount with Lever for Sauer S 303 – The Easy-to-handle Alternative made by EAW for a Wide Variety of Scopes and Aiming Devices

On the foot plates for Sauer S 303 all tops parts of EAW pivot mounts and lever locks may be used. This makes it possible to mount nearly all scopes and other aiming devices in an optimal manner and change between them. Like with all EAW pivot mounts, no control shot is required after the aiming device has been removed and put on again. With the scope removed, the very low foot plates of the EAW pivot mount do not obstruct the open sights. For the installation of the foot plates on the rifle, 4 drilled and tapped holes have to be made in the rifle's receiver. All components are available immediately.

Montages à pivot à levier EAW pour Sauer S 303 – L'alternative pratique conçue par EAW pour un grand choix de lunettes et appareils de visée

Sur les embases pour Sauer S 303, tous les parties supérieures des montages à pivot EAW et verrous à levier peuvent être installés. Cela rend possible de monter d'une manière optimale presque tous les lunettes et appareils de visée et d'en utiliser différents en alternance. Comme pour tous les montages à pivot EAW, un tir de contrôle n'est pas nécessaire après avoir démonté la lunette et l'avoir montée de nouveau. Les embases très basses du montage à pivot à levier EAW permettent de viser par hausse et guidon après démontage de la lunette. Afin de fixer les embases sur la culasse, il faut faire 4 taraudages. Tous les composants sont disponibles dès maintenant.



57-60, 69-70, 72-78

Fußplatten für Sauer S 303/foot plates for Sauer S 303/embases pour Sauer S 303					
	BH mm	Radius mm	Lochabstand mm/dist. between bore holes/dist. entre les taraudages AR	Prisma/prism/prisme mm	EAW-Nr.
Vorderplatte/ Front plate/ Embase avant	5,0	17,4	21,9		0/15195
Hinterplatte/ Rear plate/ Embase-socle arrière	3,5	17,4	21,9	14,5	3114/00195

Ergänzungen/Supplements/Compléments 2007-2

EAW-Montagen für Burris LaserScope und Bushnell LaserScope

Die augenscheinlich baugleichen LaserScope-Zielfernrohre von Burris und Bushnell besitzen unterschiedliche Montageschienen mit jeweils neuen Prismen.

EAW Mounts for Burris LaserScope and Bushnell LaserScope

Although looking alike, the LaserScopes made by Burris and Bushnell have different mounting rails, each one a with new type of prism.

Montages EAW pour lunettes Burris LaserScope et Bushnell LaserScope

Bien qu'elles semblent être de construction identique, les lunettes Burris LaserScope et Bushnell LaserScope se distinguent par leurs rails de montage à prismes nouveaux.



119

für Aufschubmontagen/for slide-on mounts/pour montages à glissière

Prismen-Oberteil für LaserScope/prism top for LaserScope/partie supérieure à prisme pour LaserScope

	R mm	Material/material/matériau	EAW-Nr. 1Paar/pair/paire
Burris	10,2/7,4	Stahl/steel/acier	43000
Bushnell	8,5	Stahl/steel/acier	53000

für Schwenkmontagen/for pivot mounts/pour montages à pivot

Vorderfuß für LaserScope/front foot for LaserScope/pied avant pour LaserScope

	BH mm	KR mm	Material/material/matériau	EAW-Nr.
Burris	19,0	22,0	Stahl/steel/acier	4405/0190/22
Bushnell	18,5	22,0	Stahl/steel/acier	5405/0185/22



72

Hinterfuß für LaserScope/rear foot for LaserScope/pied arrière pour LaserScope

	BH mm	Material/material/matériau	EAW-Nr.
Burris	>13,5	Stahl/steel/acier	4410/0 . . .
Bushnell	>16,5	Stahl/steel/acier	5410/0 . . .



75

Hinterfuß-Oberteil für LaserScope/rear foot top for LaserScope/partie supérieure de pied arrière pour LaserScope

	BH mm	Material/material/matériau	EAW-Nr.
Burris	10,0	Stahl/steel/acier	4412/0 . . .
Bushnell	13,0	Stahl/steel/acier	5412/0 . . .

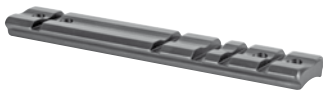


77

Weaver-Schiene/Weaver rail/rail Weaver

Mod. 82 Weaver-Schiene, fest, mit Quernuten 4 und 5 mm/Weaver rail, fixed, with 4 and 5 mm cross slots/
rail à prisme Weaver, fixe, avec tenons transversales de 4 et 5 mm

	BH mm	Länge/length/longueur mm	EAW-Nr.
Rößler	Titan 6	6,0	82-00459
Sauer	200	6,0	82-00059



116

Für genannte Waffen sind jetzt EAW-Montagen erhältlich (WKZ = Waffenkennziffer).

For the weapons listed below, EAW mounts are now available (WKZ = reference No. of rifle).

Pour les armes mentionnées ci-dessous, des montages EAW sont maintenant disponibles (WKZ = n° correspondant à l'arme).

	WKZ	
Chapuis Combi Express	150	Montagen lieferbar wie Chapuis Express/mounts available as for Chapuis Express/montages disponibles comme pour Chapuis Express
Fair Combi Express Safari	182	Montagen lieferbar wie Fair Combi Express/mounts available as for Fair Combi Express/montages disponibles comme pour Fair Combi Express
Krieghoff Semprio	191	alle Schwenkmontagen möglich/all pivot mounts available/tous les montages à pivot sont disponibles
Marocci Finn Classic 512 Combi Express	193	alle Ausführungen der Aufschubmontage entsprechend Mod. 144- . . 092/all slide-on mounts model 144- . . 092 suitable/tous les montages à glissière mod. 144- . . 092 conviennent (92)
Sauer S 303	195	Hebelschwenkmontage aus Einzelteilen (s.o.)/pivot mount with lever composed of single parts (see above)/montage à pivot à levier en pièces détachées (voir ci-dessus)