

Ergänzungen/Supplements/Compléments 2007

Die angegebenen Seitenzahlen (z.B. 25) beziehen sich auf den EAW-Katalog 2007. Dort finden Sie die grundlegenden Informationen zu den genannten Modellen./
The pages stated below (e. g. 25) refer to the EAW catalogue 2007. On these pages, you can find basic information on the respective models./Les pages mentionnées ci-dessous (p. ex. 25) font référence au catalogue EAW 2007. A ces pages, vous trouverez les détails fondamentaux des modèles présentés.



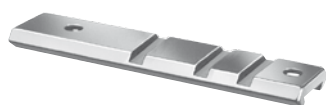
77

Mod. 2420 Hinterfuß-Oberteil, gekröpft, für Swarovski-Z6-Zielfernrohre/ rear foot top, extended, for Swarovski Z6 scopes/ partie supérieure de pied arrière, coudée, pour lunettes Swarovski Z6				
BH mm	KR mm		Ø 30 mm	
7,0	24,0			2420/0070/31
13,0	30,0		322/5130/30	



71

Mod. 309 Vorderfuß mit Ring, ohne Gelenk, für Zeiss Victory Diarange/ Zeiss Victory Diarange/pied avant à collier, sans jointure, pour Zeiss Victory Diarange				
Ø mm	BH mm	RB mm	KR mm	EAW-Nr.
62,5	4,0	20		309/1625
62,5	8,0	20	17	309/1625/17
62,5	8,0	20	23	309/1625/23



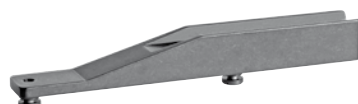
116

Mod. 82 Weaver-Schiene, fest, mit Quernuten 4 und 5 mm/ Weaver rail, fixed, with 4 and 5 mm cross slots/ rail à prisme Weaver, fixe, avec tenons transversales de 4 et 5 mm				
	BH mm	Länge/length/longueur mm	EAW-Nr.	
Heym	SR 30	5,0	163	82-00206
Merkel	SR 1	6,0	136	82-00186
Sauer	80/90	5,5	143	82-00015
Steyr	Männlicher L	6,0	117	82-00093
Thompson	22 Classic	6,0	110	82-00185



117

Mod. 84 Picatinny-Schiene, konisch, für Zielentfernung ca. 1000 m/ Picatinny rail, conical, for approx. 1000 m target distance/rail à prisme Picatinny, conique, pour distance d'objectif d'env. 1000 m				
	BH mm	Länge/length/longueur mm	EAW-Nr.	
Sauer	SR 202 Magnum	5,0	156	84-00659
	SR 202 Medium	5,0	150	84-00759



Mod. 888 Schiene für Dedal/rail for Dedal/rail pour Dedal				
		Material/material/matériau	EAW-Nr.	
FN Browning	BAR II	Stahl/steel/acier	888/00003	
Sauer	SR 202 Magnum	Stahl/steel/acier	888/00659	
	SR 202 Medium	Stahl/steel/acier	888/00759	

Mod. 888 Adapter-Schiene für Dedal/adapter rail for Dedal/raccord de rail pour Dedal				
		Material/material/matériau	EAW-Nr.	
Dedal	180, 450, 480	DURAL	888/450	
Dedal	470	DURAL	888/470	



92

Mod. 144 Einteilige Aufschubmontage/one-piece slide-on mount/montage à glissière en une pièce				
	BH mm	Ø1"/26 mm	Ø 30 mm	
Heym	B 26	14,0	144-65190	244-20190
		15,0	144-60190	
		16,5		244-30190
		17,0	144-70190	144-75190
		22,0	144-80190	144-85190
		27,0	144-81190	

Ergänzungen/Supplements/Compléments 2007



136

Adapter für Docter-Sight/adapter für Docter-Sight/adaptateurs pour Docter-Sight		
Prisma/prism/ prisme mm		EAW-Nr.
16,5		2300/041



119

Aufschubmontage, Prismen-Oberteil für Burris LaserScope/roll-off mount, prism top for Burris LaserScope/montage basculant, partie supérieure prisme pour Burris LaserScope			
R mm		Material/material/matériau	EAW-Nr. 1Paar/pair/paire
10,2/7,4		Stahl/steel/acier	43000



72

Schwenkmontage, Vorderfuß für Burris LaserScope/pivot mount, front foot for Burris LaserScope/montage à pivot, pied avant pour Burris LaserScope			
BH mm	KR mm	Material/material/matériau	EAW-Nr.
19,0	22,0	Stahl/steel/acier	4405/0190/22



75

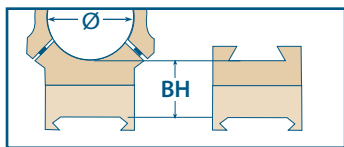
Schwenkmontage, Hinterfuß für Burris LaserScope/pivot mount, rear foot for Burris LaserScope/montage à pivot, pied arrière pour Burris LaserScope			
BH mm		Material/material/matériau	EAW-Nr.
13,0; 13,5 ...		Stahl/steel/acier	4410/0 ...



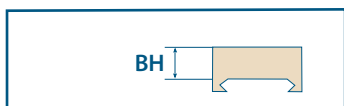
119

Formringe, seitlich gekröpft, für Schiene 801/form rings, laterally extended, for rail 801/ colliers profilés, coudés latéralement, pour rail 801			
Ø mm	R mm	KR mm	Material/material/matériau EAW-Nr. 1Paar/pair/paire
30	6,0	60	Stahl/steel/acier 190/030/60

Mod. 364 Aufkippmontage für Weaver-Prisma – BGm. Roll-off Mount for Weaver Prism – registered design Montage basculant à prisme Weaver – modèle déposé



Komplett/complete/complet	Ø 1"/26 mm	Ø 30 mm	gerade/straight/droit				
BH mm	EAW-Nr.	EAW-Nr.	EAW-Nr.	EAW-Nr.	EAW-Nr.	EAW-Nr.	EAW-Nr.
11,0		364-65800	364-20800				
12,0	364-60800						
13,5			364-30800				
14,0	364-70800	364-75800					
16,0				364-10800			
17,0					1364-13800	2364-23800	3364-33800
19,0	364-80800	364-85800	364-40800				
29,0	364-90800	364-95800					



Unterteile aus DURAL/
sub-bases made of DURAL/
parties inférieures en DURAL



gerade/straight/droit	
BH mm	EAW-Nr.
9,0	364/00800

Für genannte Waffen sind jetzt EAW-Montagen erhältlich (WKZ = Waffenkennziffer).

For the weapons listed on the right-hand side, EAW mounts are now available (WKZ = reference no. of rifle).

Pour les armes mentionnées ci-contre, des montages EAW sont maintenant disponibles (WKZ = n° correspondant à l'arme).

	Schwenkmontage/pivot mount/montage à pivot	Aufkippmontage/roll-off mount/montage basculant	WKZ
Heym B 26		x	190
Krieghoff Sempro	x		191
Merkel SR 1	x		186
Remington XR 100	x		188
Savage 110 Accu Trigger	x	x	164
Saxonia Sniper	x		189
Thompson 22 Classic	x		185