

Montagen für Blaser-Systeme

Mounts for Blaser Systems

Montages pour systèmes Blaser

Komplette Montagen
Complete mounts
 Montages complets

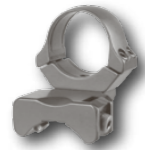
Eine preiswerte Alternative zur original Sattelmontage für den beliebten Repetierer Blaser R 93 und andere Blaser-Waffen stellen die neuen EAW-Montagen (BGm.) dar. Diese eleganten Festmontagen können ohne Änderungen an der Waffe einfach aufgesetzt werden. Diese Montage ist eine typische EAW-Montage: schussfest, höchstpräzise und variabel.

Lieferbar als Komplettmontage mit Ringen, Standard-, Weaver- oder Zeiss-VM/ZM/ZMZ-Prisma und zur Verwendung eines Docter-Sights.

The new EAW mount (registered design) is an inexpensive alternative to the original saddle mount for the popular Blaser R 93 and other Blaser rifles. This elegantly designed fixed mount can be easily installed without alterations to the rifle. This mount is typical EAW: Precision-engineered, recoil-proof and adjustable.

Available as complete set with rings, standard, Weaver or Zeiss VM/ZM/ZMZ prisms, and for the use of a Docter Sight.

Le nouveau montage EAW (modèle déposé) est une alternative avantageuse au montage de selle original pour la carabine populaire Blaser R 93 et d'autres armes Blaser. Cet élégant montage fixe peut être simplement installé sans des altérations sur la carabine. C'est un montage typique EAW: stable au tir, extrêmement précise et variable. Disponible comme montage complet à colliers, prismes standard, Weaver ou Zeiss VM/ZM/ZMZ, ou pour utiliser un Docter-Sight.



Nicht geeignet für Blaser D 99, S2, und Mod. 95/97 mit Kaliber 20
 not suitable for Blaser D 99, S2, and Mod. 95/97 caliber 20
 ne pas approprié Blaser D 99, S2, et mod. 95/97 aux cal. 20



Mod. 185 Mit Ringen, Unterteile aus DURAL, austauschbare Oberteile/ With rings, sub-bases made of DURAL, interchangeable tops/ A colliers, parties inférieures en DURAL, parties supérieures interchangeables				Mod. 285 Mit Prismen, Unterteile aus DURAL, austauschbare Oberteile/ With prism tops, sub-bases made of DURAL, exchangeable tops/ A parties supérieures prismatiques, parties inférieures en DURAL, parties supérieures interchangeables		
BH mm	Ø mm	Oberteile/Tops/ Parties supérieures	EAW-Nr.	BH mm	Oberteile/Tops/ Parties supérieures	EAW-Nr.
14,0	1"/26	DURAL	185-70152	17,0	Stahl, zum Klemmen/ steel, for clamping/ en acier, à serrer	285-11152
19,0	1"/26	DURAL	185-80152			
11,0	30	Stahl/steel/acier	185-65152			
14,0	30	DURAL	185-75152	11,0	Stahl, mit Querschrauben/steel with cross screws/en acier, avec vis transversales	285-20152 o. Abb./not ill./sans ill.
19,0	30	DURAL	185-85152			
15,0	34	Stahl/steel/acier	185-74152	13,5	Stahl, mit Querschrauben/steel with cross screws/en acier, avec vis transversales	285-30152 o. Abb./not ill./sans ill.



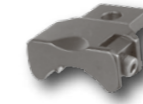
Mod. 1285 Mit Prismen, Unterteile aus DURAL, austauschbare Oberteile/ With prism tops, sub-bases made of DURAL, interchangeable tops/ Avec parties supérieures prismatiques, parties inférieures en DURAL, parties supérieures interchangeables			Mod. 1288 Mit integrierten Zeiss-VW/ZM Prismen with integrated Zeiss VM/ZM prisms avec prismes intégrés de Zeiss VM/ZM			Mod. 882 Mit Weaver-Prisma, Unterteile aus DURAL With Weaver prism, sub-bases made of DURAL A prisme Weaver, parties inférieures en DURAL		
BH mm	Oberteile/Tops/ Parties supérieures	EAW-Nr.	BH mm	Material/material/ matériau	EAW-Nr.	BH mm	Oberteile/Tops/ Parties supérieures	EAW-Nr.
17,0	Stahl/steel/acier	1285-13152	10,0	DURAL	1288-00152	16,0	DURAL	882-00152
						16,0	Stahl/steel/acier	882-11152

Montagen für Blaser-Systeme

Mounts for Blaser Systems

Montages pour systèmes Blaser

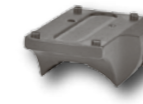
Einzelteile
Single parts
 Pièces détachées



Nicht geeignet für Blaser D 99, S2, und Mod. 95/97 mit Kaliber 20
 not suitable for Blaser D 99, S2, and Mod. 95/97 caliber 20
 ne pas approprié Blaser D 99, S2, et mod. 95/97 aux cal. 20

Mod. 185
 Unterteile mit allen EAW-Formringen bzw. Prismen-Oberteilen für Aufklippmontagen kombinierbar, geeignet für die meisten Blaser-Systeme.
The mount bases can be used with all EAW form rings or prism roll-off mount upper parts, suitable for the most Blaser systems.
Les parties inférieures peuvent être combinées avec tous les colliers profilés EAW ou parties supérieures prismatiques pour montages basculants. Appropriées à la plupart des systèmes Blaser

BH mm	Material/Material/Matériau	KR mm	EAW-Nr. (1 Paar/pair/paire)
9,0	DURAL	15,0	185/152/15
9,0	DURAL	22,0	185/152/22



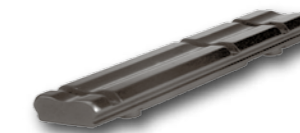
Mod. 2300
 Unterteil zur Verwendung eines Docter-Sights. Für alle Blaser-Systeme.
Sub-base for the use of a Docter-Sight. For all Blaser systems.
Partie inférieure pour l'emploi d'un Docter-Sight. Pour tous les systèmes Blaser.

BH mm	Material/Material/Matériau	EAW-Nr.
13,0	DURAL	2300/152



Mod. 2300
 Adapter für Docter-Sight. Für alle Blaser-Systeme.
Adapter for Docter-Sight. For all Blaser systems.
Adaptateur pour Docter-Sight. Pour tous les systèmes Blaser.

BH mm	Material/Material/Matériau	EAW-Nr.
14,0	DURAL	2300-00152



Mod. 82
 Schiene mit Weaver-Prisma
Rail with Weaver prism
Rail à prisme Weaver

BH mm	Material/Material/Matériau	EAW-Nr.
7,0	DURAL	82/00152
7,0	Stahl/steel/acier	82/11152

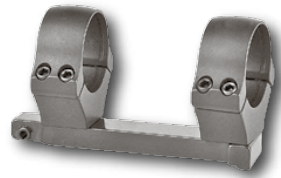
Kurvenvisier-Montage für Mauser K 98

Sight Mount for Mauser K 98

Montage de visée pour Mauser K 98

Die Montage wird anstelle des Originalvisiers der Mauser K 98 eingesetzt. Montage und Originalvisier sind somit austauschbar. **The mount is fixed onto the barrel of the Mauser K 98 rifle and replaces the original sights. Mount and original sights are interchangeable.**

Le montage est fixé sur le canon de la carabine Mauser K 98 et remplace la visée originale. Le montage et la visée originale sont interchangeables.



	Mod. 121	
	Ø mm	EAW-Nr.
mit Ringen/with Rings/à colliers	1"/26	121-80000
mit Weaver-Prisma/with Weaver prism/à prisme Weaver		121-00800